



protect. teach. love.

Operating Guide
Manuel d' utilisation
Gebruiksaanwijzing
Manual de funcionamiento
Guida all' uso
Gebrauchsanweisung

PDT17-14118

PDT17-13485

PDT45-14119

ssscat™ Spray Deterrent

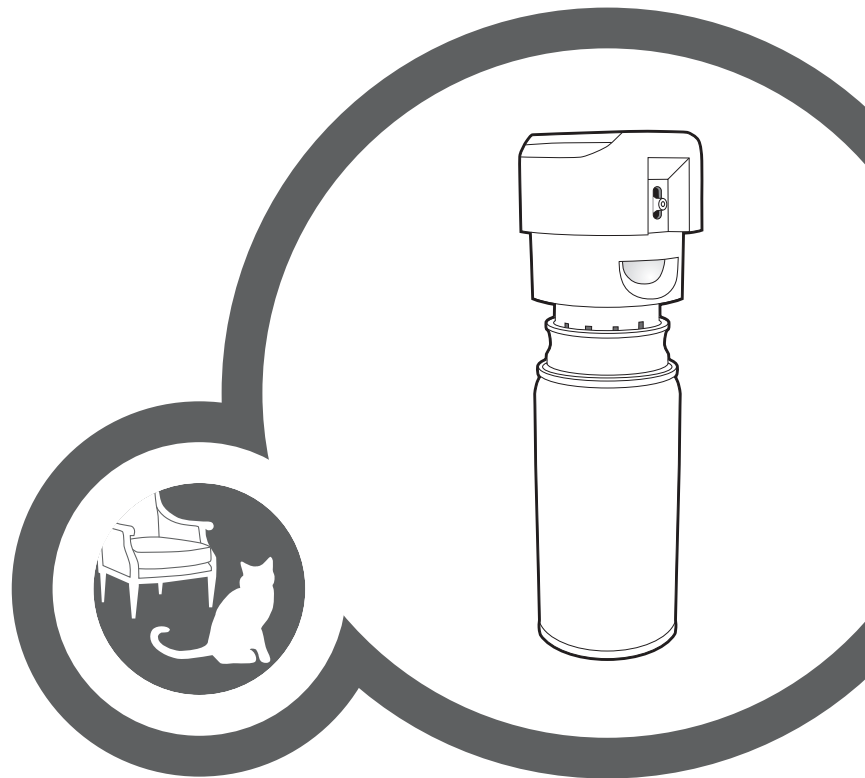
Spray répulsif ssscat™

ssscat™ Afschrikkingspray

Spray repelente ssscat™

Spray repellente ssscat™

ssscat™ Fernhaltespray



Please read this entire guide before beginning
Veuillez lire ce manuel en entier avant de commencer
Gelieve deze gids volledig door te lezen voordat u begint
Por favor, lea detenidamente este manual antes de empezar
Si prega di leggere attentamente la guida all'uso Prima dell'utilizzo
Bitte lesen Sie die gesamte Betriebsanleitung vor dem Trainingsbeginn

WICHTIGE SICHERHEITSINFORMATION

Erklärung der in dieser Anleitung verwendeten Warnhinweise und Symbole



Das ist das Sicherheitswarnsymbol. Es wird verwendet, um Sie auf mögliche persönliche Verletzungsgefahren hinzuweisen. Befolgen Sie alle Sicherheitsmeldungen nach diesem Symbol, um mögliche Verletzungen oder den Tod zu vermeiden.

⚠️ WARNUNG

WARNUNG weist auf eine Gefahrensituation hin, die, sofern sie nicht vermieden wird, den Tod oder eine ernsthafte Verletzung zur Folge haben könnte.

⚠️ VORSICHT

VORSICHT weist in Verbindung mit dem Sicherheitswarnsymbol auf eine Gefahrensituation hin, die, sofern sie nicht vermieden wird, zu einer geringfügigen oder moderaten Verletzung führen könnte.

VORSICHT

VORSICHT weist ohne das Sicherheitswarnsymbol auf eine Gefahrensituation hin, die, sofern sie nicht vermieden wird, Ihrem Haustier Schaden zufügen könnte.

⚠️ WARNUNG

Nicht zur Verwendung bei aggressiven Haustieren. Das Produkt nicht verwenden, wenn Ihr Haustier aggressiv ist oder wenn Ihr Haustier zu aggressivem Verhalten neigt. Aggressive Haustiere können ihren Besitzern und anderen Personen schwere Verletzungen zufügen und sie sogar töten. Wenn Sie nicht sicher sind, ob dieses Produkt für Ihr Haustier angemessen ist, konsultieren Sie bitte Ihren Tierarzt oder einen zertifizierten Trainer.

EN

FR

NL

ES

IT

DE

⚠ VORSICHT

Das Gerät nicht dem Gefrierpunkt von 0 °C oder Temperaturen über 45 °C aussetzen. Das Gerät keiner direkten Sonneneinstrahlung aussetzen. Lassen Sie das Gerät niemals in einem Fahrzeug, in dem es sich auf 45 °C erhitzen kann.

AEROSOLE:

- Außer Reichweite von Kindern aufbewahren.
- Der Inhalt der Nachfülldose und die Bewegungsdetektoreinheit steht unter Druck.
- Nur in einem gut belüfteten Bereich verwenden. Nur der Anweisung entsprechend verwenden.
- Kann bei Erwärmung explodieren, nicht aufwärmen. Nicht Temperaturen von über 45 °C aussetzen.
- Nicht verbrennen. Nicht im Feuer entsorgen, auch nicht, wenn die Dose leer ist.
- Von direkter Sonneneinstrahlung fernhalten.
- Die Aerosoldose nicht in einem Kraftfahrzeug lassen, in dem die Temperatur 45 °C übersteigen könnte.
- An einem kühlen Ort aufbewahren.
- Von Funken oder Flammen fernhalten. Während des Auffüllens nicht rauchen.
- Nicht durchstechen. Hautkontakt mit dem Flüssigtreibstoff kann zu Erfrierungen führen.
- Nicht verschlucken. Im Falle eines Unfalls medizinische Versorgung in Anspruch nehmen. Bei Verschlucken umgehend eine Giftzentrale anrufen.
- Nur für den Gebrauch in Innenräumen.

Das Fernhaltespray darf nur an gesunden Haustieren verwendet werden. Wir empfehlen, dass Sie Ihr Haustier zu einem Tierarzt bringen, bevor Sie das Fernhaltespray verwenden, falls sein Gesundheitszustand nicht gut ist.

Das Fernhaltespray ist kein Spielzeug. Außer Reichweite von Kindern aufbewahren. Nur zum Abschrecken des Haustiers verwenden.

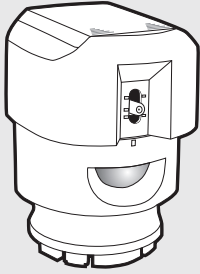
Vielen Dank für den Kauf der Marke PetSafe®. Sie und Ihr Haustier verdienen eine Freundschaft, die unvergessliche Momente und ein gegenseitiges Verstehen umfasst. Unsere Produkte und Trainingsmittel fördern einen Lebensstil voller Schutz, Lernen und Liebe, den Grundlagen, die das gesamte Leben die Erinnerungen beeinflussen. **Bei Fragen zu unseren Produkten oder zum Training Ihres Haustiers besuchen Sie bitte unsere Website auf www.petsafe.net oder wenden Sie sich an unser Kundenservicezentrum. Für eine Liste der Telefonnummern des Kundenservicezentrums besuchen Sie bitte unsere Website auf www.petsafe.net.**

Um den größten Schutz für Ihre Garantie zu erhalten, registrieren Sie bitte Ihr Produkt innerhalb von 30 Tagen auf www.petsafe.net. Wenn Sie eine Registrierung vornehmen und die Quittung behalten, profitieren Sie von der vollständigen Garantieleistung; und sollten Sie sich jemals an den Kundendienst wenden müssen, werden wir in der Lage sein, Ihnen schneller zu helfen. Sehr wichtig - Ihre wertvollen Informationen werden nie an Dritte weitergegeben oder verkauft. Die kompletten Gewährleistungsdetails finden Sie auf www.petsafe.net.

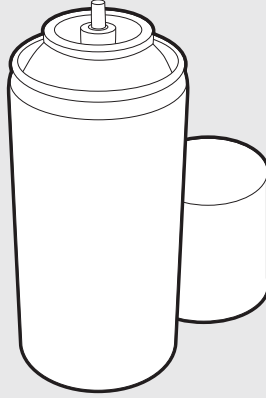
Inhaltsverzeichnis

Bestandteile	66
Produkteigenschaften	66
So funktioniert das system.	67
Definitionen	67
GEBRAUCHSANWEISUNG	68
Einsetzen und Herausnehmen der Batterie	68
Vorbereitung des Fernhaltesprays	68
Testen des Fernhaltesprays	69
Auswahl eines Ortes	69
Verwendung des Fernhaltesprays	70
Pflege und Reinigung	70
Häufig gestellte Fragen	70
Mögliche Probleme und Lösungen	71
Nutzungsbedingungen und Haftungsbeschränkung	71
Batterieentsorgung	72
Wichtige Recyclinghinweise	73
Konformität	73
Garantie	74

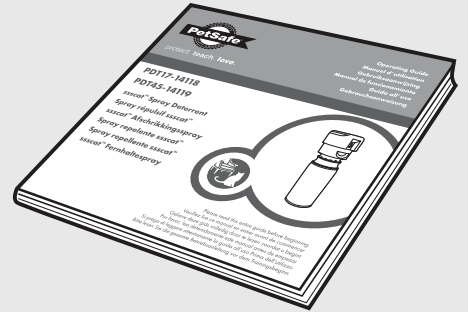
Bestandteile



ssscat™ Bewegungs-
detektoreinheit



Dose mit Unparfümiertem Spray



Gebrauchsanweisung

Produkteigenschaften

- Training von Katzen und Hunden in Innenräumen
- Bewegungserkennungsbereich von 1 Meter
- Einstellbare Sprührichtung (3 vertikale Einstellungsmöglichkeiten)
- Einstellbarer Bewegungssensor (5 horizontale Einstellungsmöglichkeiten)
- EIN- (|) / AUS- (O) Schalter
- 80-100 Betätigungen zwischen dem Auffüllen
- 4 AAA-Batterien erforderlich (nicht im Lieferumfang enthalten)
- **Hält Ihr Haustier davon ab:**
- Einen Raum zu betreten
- Auf Möbel zu springen
- Auf Arbeitsflächen in der Küche zu springen
- Mülleimer umzuwerfen

So funktioniert das system

Das PetSafe® ssscat™ Fernhaltespray überwacht Bewegungen bis zu 1 Meter Entfernung. Wenn das Fernhaltespray Ihr Haustier erkennt, wird ein schneller, sicherer Sprühstoß ausgelöst, der Ihr Haustier erschreckt. Ihr Haustier lernt somit schnell, Bereiche zu meiden, die tabu sind. Das Spray ist geruchlos und unbedenklich; es bietet jedoch einen ausreichenden Stimulus, der Ihr Haustier davon abhält, auf Arbeitsflächen in der Küche zu springen, in Mülleimern zu wühlen oder verbotene Bereiche zu betreten. Es ist wirksam sowohl bei Katzen als auch bei Hunden aller Größen und Rassen.

Definitionen

Bewegungsdetektoreinheit: Erkennt die Bewegungen eines Haustiers und löst einen Sprühstoß aus.

Batterieklappe: Ermöglicht den Zugang zu den 4 AAA-Batterien (nicht im Lieferumfang enthalten).

Sprühdüse: Gibt den Sprühstoß aus. Das Spray reicht etwa 100 Zentimeter weit.

Sprührichtungsschalter: Zum Einstellen des Sprühwinkels nach oben oder unten.

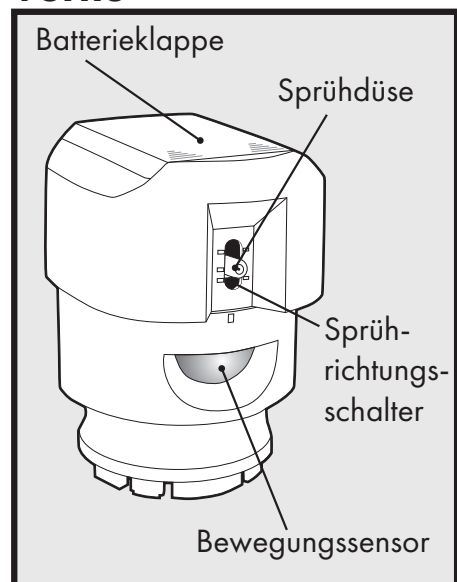
Bewegungssensor: Erkennt die Bewegung des Haustiers - 5 mögliche Einstellungen.

EIN-/AUS-Schalter: Zum EIN- (|) / AUS- (O) Schalten der Einheit.

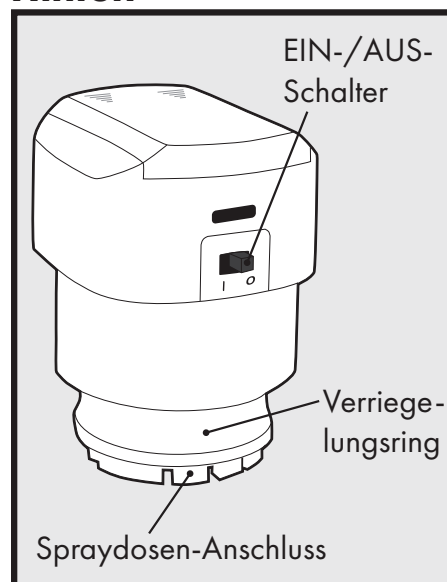
Verriegelungsring: Zur Befestigung der Bewegungsdetektoreinheit an der Spraydose.

Spraydosen-Anschluss: Anschluss an die Spraydose.

Vorne



Hinten

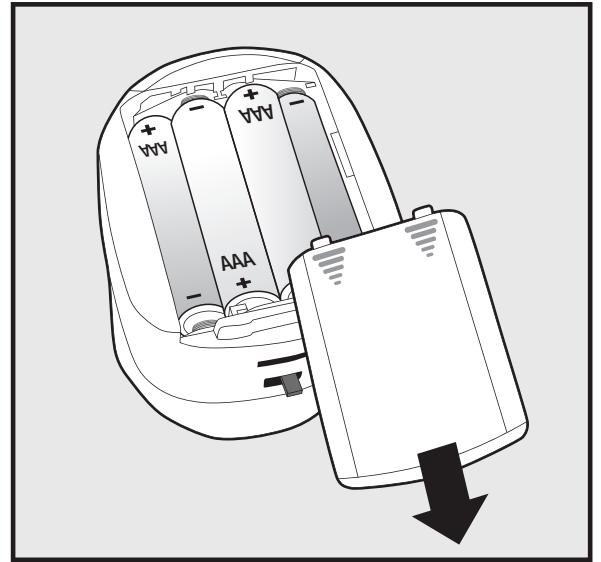


GEBRAUCHSANWEISUNG

SCHRITT 1

Einsetzen und Herausnehmen der Batterie

- Das Fernhaltespray erfordert 4 austauschbare AAA-Batterien (nicht im Lieferumfang enthalten).
- Die Batterieklappe befindet sich oben an der Bewegungsdetektoreinheit. Schieben Sie die Batterieklappe auf.
- Setzen Sie die 4 AAA-Batterien gemäß Abbildung ein.
- Setzen Sie die Batterieklappe wieder ein, indem Sie die Oberkante ansetzen und die Unterseite der Batterieklappe wieder einrasten lassen.



Batterielebensdauer

Die durchschnittliche Batterielebensdauer beträgt 2-3 Monate, je nachdem, wie oft die Bewegungsdetektoreinheit aktiviert wird. Schalten Sie das Fernhaltespray AUS (O), wenn es nicht in Gebrauch ist, um die Batterielebensdauer zu verlängern.

SCHRITT 2

Vorbereitung des Fernhaltesprays

- Schalten Sie die Bewegungsdetektoreinheit AUS (O).
- Platzieren Sie die Bewegungsdetektoreinheit auf der Spraydose und drücken Sie sie fest hinunter. Die Einheit kann an die Spraydose geklemmt werden. Schieben Sie dann den Verriegelungsring hinunter, um die Einheit zu befestigen.
- Nehmen Sie die Bewegungssensoreinstellung vor und stellen Sie mithilfe des Sprühhichtungsschalters die Richtung ein, um den gewünschten Bereich abzudecken.
- Um die Bewegungsdetektoreinheit von der Spraydose zu entfernen, schalten Sie die Einheit AUS (O), heben Sie dann den Verriegelungsring an und entfernen Sie die Einheit.

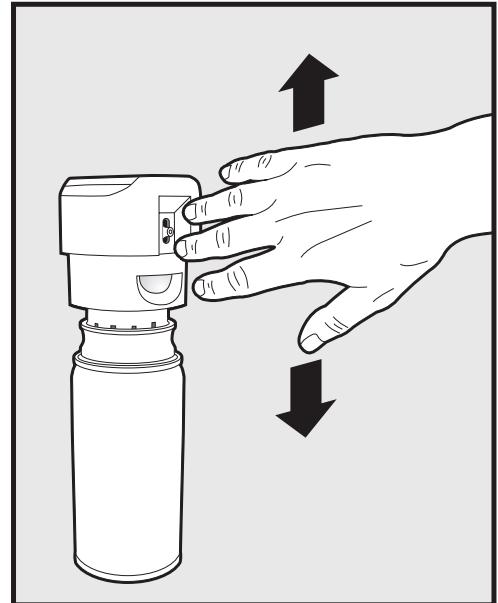
SCHRITT 3

Testen des Fernhaltesprays

Vergewissern Sie sich, dass die Batterien installiert sind und die Bewegungsdetektoreinheit auf die Position EIN (I) geschaltet ist. Bewegen Sie Ihre Hand vor dem Bewegungssensor. Die Einheit erkennt Ihre Anwesenheit und wird entsprechend aktiviert.

⚠ VORSICHT

Stechen Sie den Nachfüllbehälter nicht ein und verbrennen Sie ihn nicht. Keiner extremen Hitze aussetzen.

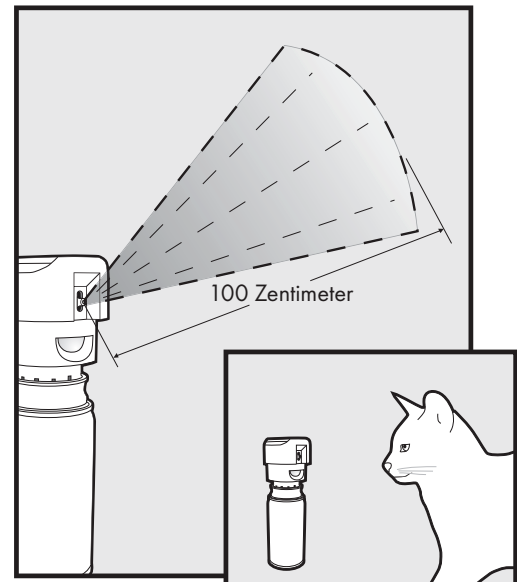


SCHRITT 4

Auswahl eines Ortes

1. Stellen Sie das Fernhaltespray in einen Bereich, den Ihr Haustier nicht betreten darf, wie in einen Türeinang, auf eine Arbeitsfläche in der Küche, auf Fenstersimse oder neben Ihren Mülleimer.
2. Schieben Sie den Sprühdichtungsschalter nach oben oder unten in die gewünschte Position.
3. Stellen Sie den Bewegungssensor ein, indem Sie ihn nach links oder rechts in eine der fünf Positionen drehen.

Hinweis: Das Spray reicht etwa 100 Zentimeter weit. Es wird empfohlen, die Einheit etwa in Höhe oder unterhalb des Kopfes Ihres Haustiers zu positionieren.



EN

FR

NL

ES

IT

DE

SCHRITT 5

Verwendung des Fernhaltesprays

- Platzieren Sie das ssscat™ Fernhaltespray an einem Ort, wo das Haustier nicht hingehen soll (z. B. Küchenarbeitsflächen, in der Nähe von Topfpflanzen, usw.).
- Schalten Sie die Bewegungsdetektoreinheit EIN (|); warten Sie einige Sekunden, bis sich der Bewegungssensor stabilisiert hat.
- Wenn der Bewegungssensor die Bewegung des Haustiers erkennt, wird ein Sprühstoß ausgelöst.

Pflege und Reinigung

Schalten Sie das Fernhaltespray AUS (O). Wischen Sie die Einheit mit einem Tuch und mildem Seifenwasser ab und achten Sie dabei besonders auf die Reinigung der Sprühdüse. Tauchen Sie das Fernhaltespray nicht vollständig in Wasser. Es wird empfohlen, die Einheit jeden zweiten Monat zu reinigen, um zu verhindern, dass sie verstopft. Die Notwendigkeit, sie zu reinigen, hängt von der Verwendung ab.

Häufig gestellte Fragen

Eignet sich das Fernhaltespray sowohl für meine Hunde als auch Katzen?

Das Fernhaltespray ist für Hunde und Katzen aller Rassen und Größen sicher und wirksam.

Ist das Spray unbedenklich für meine Haustiere?

Das Spray ist zwar unangenehm, jedoch unbedenklich für Ihre Haustiere.

Mögliche Probleme und Lösungen

Das Fernhaltespray sprüht nicht.

- Stellen Sie sicher, dass die Batterien richtig eingesetzt wurden.
- Tauschen Sie die Batterien aus.
- Reinigen Sie die Sprühdüse.
- Tauschen Sie die Dose mit Unparfümiertem Spray aus.
- Stellen Sie sicher, dass die Bewegungsdetektoreinheit sicher auf der Dose mit Unparfümiertem Spray sitzt und dass der Verriegelungsring verriegelt ist.
- Falls das Fernhaltespray noch immer nicht funktioniert, wenden Sie sich an das Kundenservicezentrum.

Die Sprühdüse hat Ablagerungen um die Düse herum.

Reinigen Sie den Bereich um die Sprühdüse vorsichtig mit einem mit warmem Seifenwasser befeuchteten Tuch.

Nutzungsbedingungen und Haftungsbeschränkung

1. Nutzungsbedingungen

Dieses Produkt wird Ihnen unter der Bedingung angeboten, dass Sie es ohne eine Modifizierung der darin enthaltenen Bedingungen und Hinweise annehmen. Die Verwendung dieses Produkts stellt die stillschweigende Annahme all dieser Bedingungen und Hinweise dar. Wenn Sie diese Bedingungen und Hinweise nicht akzeptieren möchten, geben Sie das Produkt bitte unverwendet in seiner Originalverpackung und auf Ihre Kosten und Ihr Risiko an das entsprechende Kundenservicezentrum zusammen mit dem Kaufnachweis für eine vollständige Kostenrückerstattung zurück.

2. Richtige Verwendung

Dieses Produkt ist zur Verwendung für Haustiere mit dem erforderlichen Training ausgelegt. Das spezifische Temperament oder die Größe/das Gewicht Ihres Haustiers ist eventuell nicht passend für dieses Produkt (siehe bitte „So funktioniert das System“ in dieser Gebrauchsanweisung). Radio Systems Corporation empfiehlt, dass dieses Produkt nicht verwendet wird, wenn Ihr Haustier aggressiv ist, und übernimmt keine Haftung für die

Feststellung der Eignung in einem bestimmten Fall. Wenn Sie nicht sicher sind, ob dieses Produkt für Ihr Haustier angemessen ist, konsultieren Sie bitte Ihren Tierarzt oder zertifizierten Trainer. Die richtige Verwendung umfasst unbeschränkt das Durchlesen der gesamten Gebrauchsanweisung und Wichtige sicherheitsinformation.

3. Keine gesetzeswidrige oder verbotene Verwendung

Dieses Produkt ist nur für den Gebrauch mit Haustieren vorgesehen. Diese Trainingsvorrichtung für Haustiere soll weder Schaden zufügen noch verletzen noch provozieren. Eine Verwendung dieses Produkts auf eine nicht vorgesehene Art und Weise könnte eine Verletzung von Bundes-, staatlichen oder lokalen Gesetzen zur Folge haben.

4. Haftungsbeschränkung

Radio Systems Corporation oder eines ihrer verbundenen Unternehmen ist in keinem Fall für (i) etwaige direkte, indirekte, Straf-, Zufalls-, Sonder- oder Folgeschäden und/oder (ii) jedwede Verluste oder Schäden haftbar, die sich aus der Verwendung bzw. dem Missbrauch dieses Produkts ergeben oder damit in Zusammenhang stehen. Der Käufer übernimmt alle Risiken und Haftung aus der Verwendung dieses Produkts im vollsten vom Gesetz zulässigen Umfang. Um alle Zweifel zu verhindern, beschränkt nichts in diesem Artikel 4 die Haftung von Radio Systems Corporation für den Tod eines Menschen oder persönliche Verletzung oder Betrug oder betrügerisch falsche Darstellung.

5. Änderungen der Allgemeinen Verkaufs- und Lieferbedingungen

Radio Systems Corporation behält sich das Recht vor, die Bedingungen, Pflichten und Hinweise, unter denen dieses Produkt angeboten wird, zu ändern. Wenn Sie über solche Änderungen vor der Verwendung dieses Produkts informiert wurden, sind diese für Sie bindend als wären sie hierin eingeschlossen.



Batterieentsorgung

In vielen Regionen ist die separate Sammlung von verbrauchten Batterien erforderlich; prüfen Sie die Bestimmungen in Ihrer Gegend, bevor Sie verbrauchte Batterien wegwerfen. Am Ende des Produktlebens kontaktieren Sie bitte unser Kundenservicezentrum, um Anweisungen zur richtigen Entsorgung des Geräts zu erhalten. Entsorgen Sie das Gerät bitte nicht im Hausmüll. Für eine Liste mit den Telefonnummern des Kundenservicezentrums besuchen Sie bitte unsere Website auf www.petsafe.net.



Wichtige Recyclinghinweise

Halten Sie bitte die Bestimmungen zur Entsorgung von elektrischen und elektronischen Abfällen in Ihrem Land ein. Diese Geräte müssen recycelt werden. Wenn Sie ein Gerät nicht mehr benötigen, führen Sie es nicht dem normalen Müll bei der städtischen Müllentsorgung zu. Bitte geben Sie es dahin zurück, wo Sie es gekauft haben, damit es unserem Recyclingsystem zugeführt werden kann. Wenn dies nicht möglich ist, setzen Sie sich bitte mit dem Kundenservicezentrum für weitere Informationen in Verbindung. Für eine Liste der Telefonnummern des Kundenservicezentrums besuchen Sie bitte unsere Website auf www.petsafe.net.

Konformität



Die Ausrüstung ist mit der EMC- und Niedrigstrom-Direktive konform. Nicht autorisierte Änderungen oder Modifikationen der Ausrüstung, die nicht von Radio Systems Corporation genehmigt wurden, könnten die EU-Richtlinien verletzen, die Autorisierung des Benutzers die Ausrüstung zu betreiben annullieren und die Garantie ungültig machen. Die Konformitätserklärung finden Sie unter: http://www.petsafe.net/customer-care/eu_docs.php.

IC - Kanada

Dieser digitale Apparat der Klasse B ist konform mit dem kanadischen ICES-003. Der Betrieb unterliegt den folgenden zwei Bedingungen: (1) Dieses Gerät darf keine schädlichen Interferenzen verursachen und (2) dieses Gerät muss alle empfangenen Interferenzen akzeptieren, einschließlich jener, die einen unerwünschten Betrieb verursachen können. Modifizierungen oder Änderungen könnten die Autorisierung des Benutzers zur Bedienung dieses Geräts ungültig machen.

ACMA - Australien

Das Gerät ist mit den anwendbaren EMC-Bestimmungen konform, die durch ACMA (Australian Communications and Media Authority) spezifiziert sind.

EN

FR

NL

ES

IT

DE

Garantie

Nicht übertragbare eingeschränkte dreijährige Garantie

Dieses Produkt unterliegt einer limitierten Herstellergarantie. Informationen zu Garantie und Garantiebedingungen erhalten Sie auf www.petsafe.net oder über unseren Kundendienst:

- Radio Systems PetSafe Europe Ltd, 2nd Floor, Elgee Building, Market Square, Dundalk, Co. Louth, Ireland
- Radio Systems Corporation, 10427 PetSafe Way, Knoxville, TN 37932 USA

Geschützt durch US-Patent 6,216,925.

PetSafe® products are designed to enhance the relationship between you and your pet. To learn more about our extensive product range which includes Containment Systems, Training Systems, Bark Control, Pet Doors, Health & Wellness and Play & Challenge products, please visit www.petsafe.net.

Les produits PetSafe® sont conçus pour améliorer la relation entre vous et votre animal de compagnie. Pour en savoir plus sur notre vaste gamme de produits, comprenant des systèmes de confinement, de dressage, de contrôle de l'aboiement, des chatières, des produits consacrés à la santé et au bien-être ainsi qu'au jeu et aux défis, rendez-vous sur notre site www.petsafe.net.

PetSafe®-producten zijn ontworpen om de relatie tussen u en uw huisdier te verbeteren. Bezoek onze website op www.petsafe.net voor meer informatie over onze uitgebreide productreeks die onder meer africhtsystemen, trainingssystemen, antiblafcontrole, kattenluiken, gezondheid en welzijn, en producten voor spel en uitdaging omvat.

Los productos PetSafe® están diseñados para mejorar la relación entre usted y su mascota. Para saber más acerca de nuestra amplia gama de productos, que incluyen limitadores de zona, sistemas de adiestramiento, control de ladridos, puertas para mascotas, salud y bienestar y productos de juego y reto, visite www.petsafe.net.

I prodotti PetSafe® sono progettati per migliorare la qualità della relazione tra voi e il vostro cane. Per ulteriori informazioni sulla nostra estesa gamma di prodotti comprendente sistemi antifuga, soluzioni per l'addestramento, controllo dell'abbaio, porte per animali domestici, i prodotti della linea Salute e benessere e Gioco e prova, visitare: www.petsafe.net.

PetSafe® Produkte sind darauf ausgelegt, die Beziehung zwischen Ihnen und Ihrem Haustier zu verbessern. Um mehr über unsere breite Produktpalette zu erfahren, die Rückhaltesysteme, Trainingssysteme, Bellkontrolle, Haustiertüren, Gesundheit & Wellness und Sport und Spiel umfasst, besuchen Sie bitte uns auf www.petsafe.net.



Radio Systems Corporation
10427 PetSafe Way
Knoxville, TN 37932 USA
(865) 777-5404
www.petsafe.net
400-1681-19

PDT17-14118
PDT17-13485
PDT45-14119

©2013 Radio Systems Corporation